

МУНИЦИПАЛЬНОЕ АВТОНОМНОЕ ОБЩЕОБРАЗОВАТЕЛЬНОЕ УЧРЕЖДЕНИЕ
СРЕДНЯЯ ОБЩЕОБРАЗОВАТЕЛЬНАЯ ШКОЛА №41

Картина из вышитых цветов на свободной росписи по ткани

Подготовила Боровинская Ю.Н.

учитель технологии

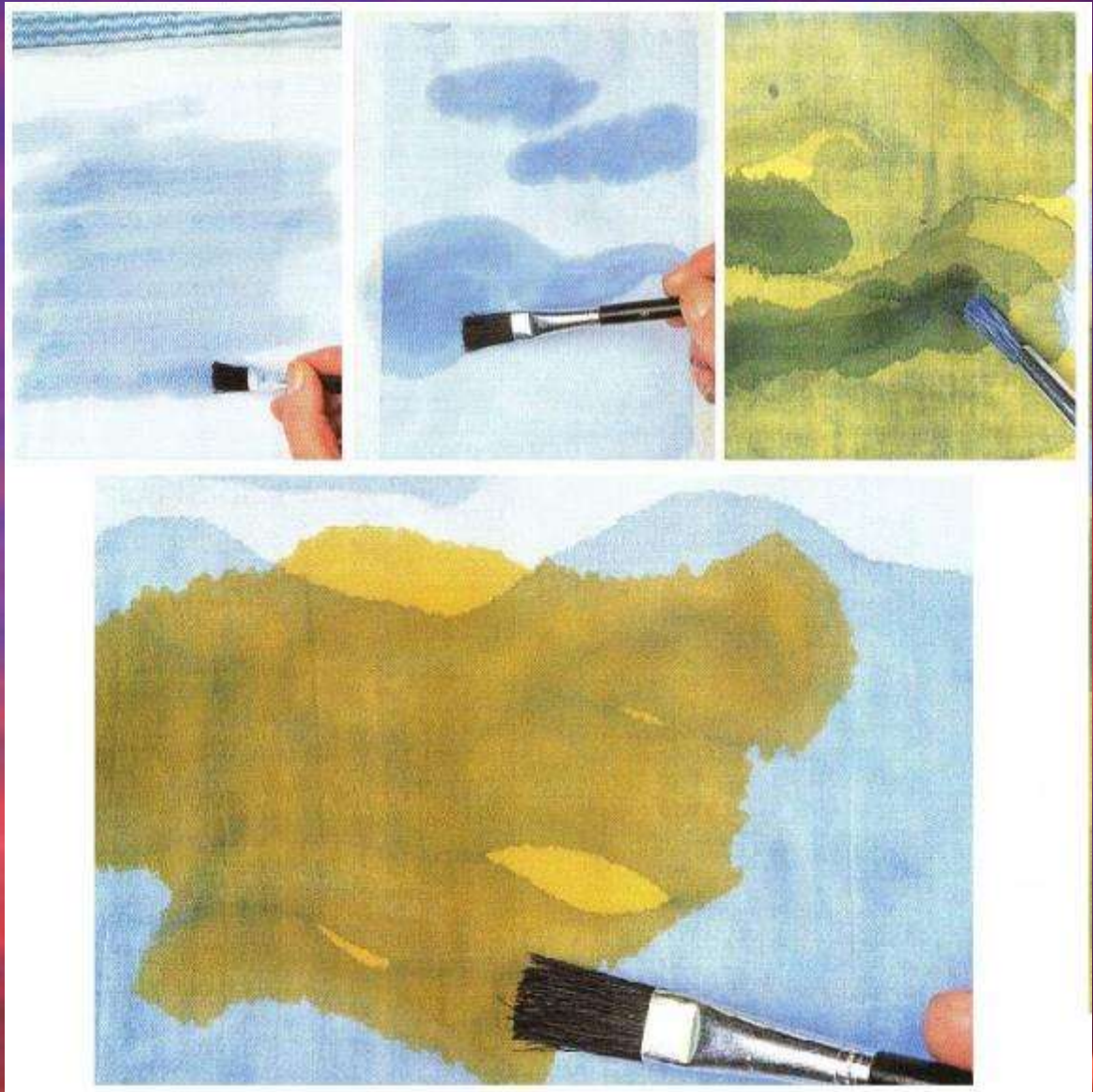
Материалы и принадлежности

- Белая хлопчатобумажная ткань 30 x 25 см
- Краски для шелка акриловые (желтая и синяя)
- Кисти
- Палитра для смешивания красок
- Желтые нитки мулине
- Зеленые пестрые нитки для машинной вышивки
- Темно-серые нитки для шитья
- Иголочки для шитья и вышивания
- Клейкая лента
- Швейная машинка
- Пяльцы для вышивания



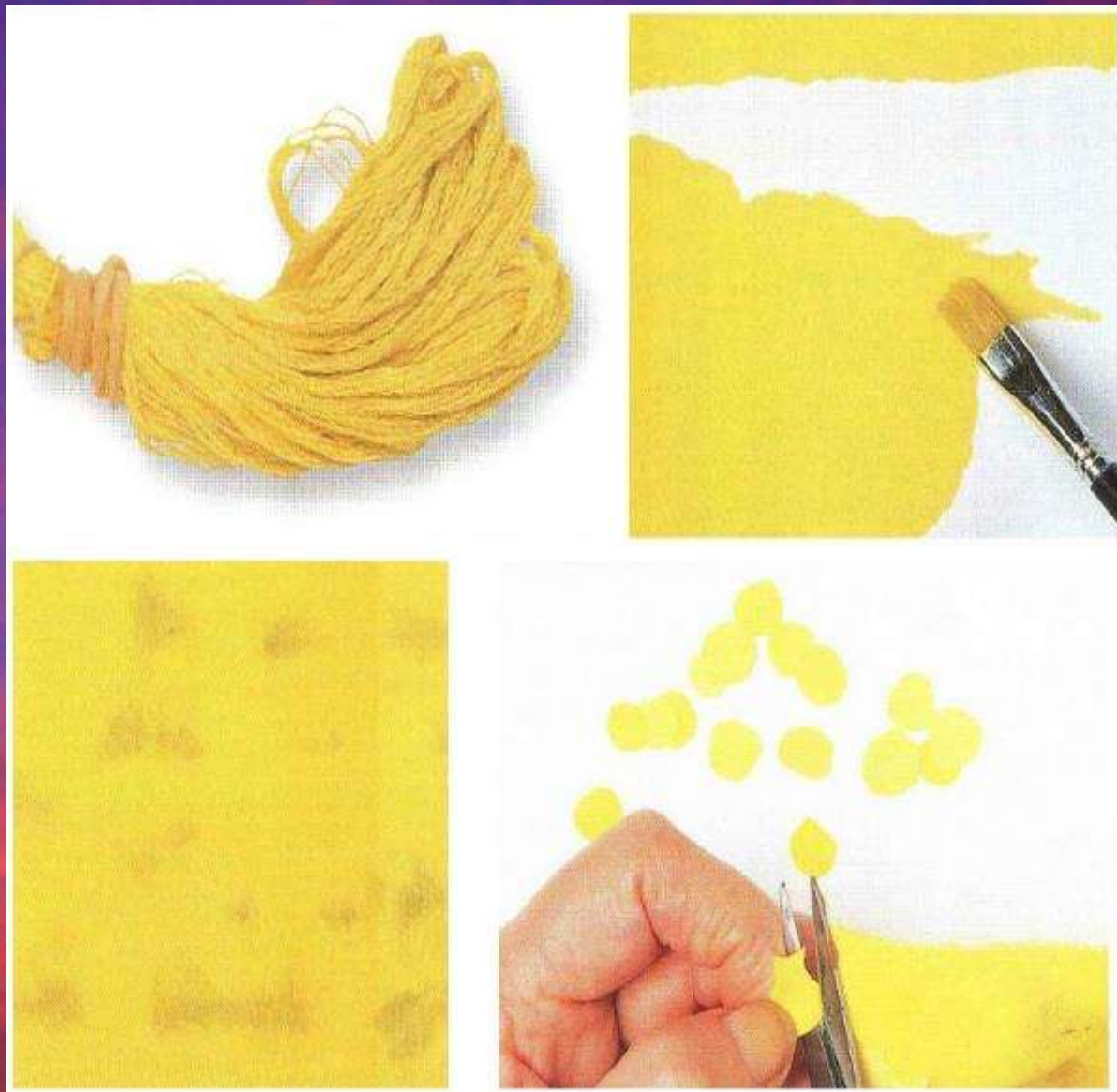
Первый этап работы- свободная роспись фона

1. Закрепите ткань на рамке
клеякой лентой
2. Разведите синюю краску водой,
чтобы получилась бледно-голубая,
растушуйте ее плоской кистью для
размывки.
3. Добавьте в разведенную краску
немного синей, чтобы цвет стал
более насыщенным. Закрасьте
нижнюю часть ткани, нанесите
несколько мазков в верхней.
4. Небольшим количеством
холодной воды разведите желтую
краску, чтобы получилась бледно-
желтая, нанесите ее на нижнюю
часть ткани. Смешение желтой
краски с голубой, даст зеленый
цвет.
5. Разведите синюю краску, чтобы
получилась темно-голубая.
Закрасьте фрагменты в нижней
части картины – они должны стать
темно-зелеными. Дождитесь, пока
краска на ощупь не станет сухой.



Подготовка ткани и нитей для цветов

1. Желтой краской для фона покрасьте небольшой лоскут хлопчатобумажной ткани – он пойдет на выполнение цветов.
2. Пока ткань еще влажная, произвольно капните на нее бледно-голубой краски, тогда цветы получатся интереснее.
3. Дайте ткани высохнуть, затем прогладьте, чтобы закрепить краски.
4. Вырежьте из желтой ткани кружочки диаметром около 1 см. Не старайтесь делать их одинаковыми по размеру, пусть слегка различаются.
5. Подложите под ткань ватин или другую подкладку, сметайте два слоя ткани



Стежка-вышивка

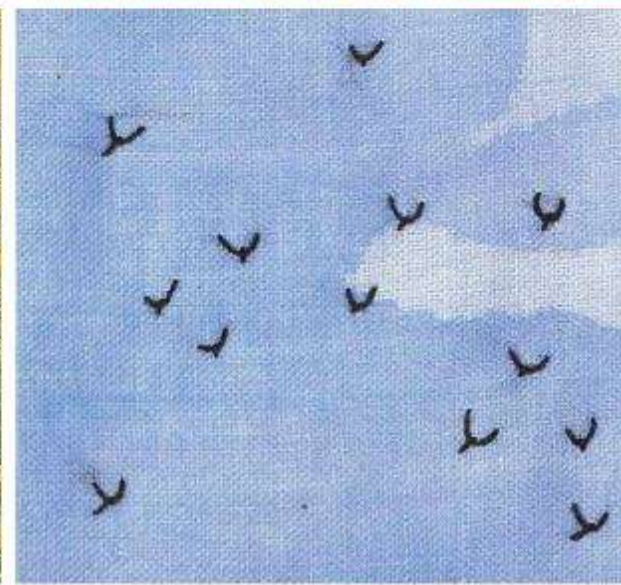
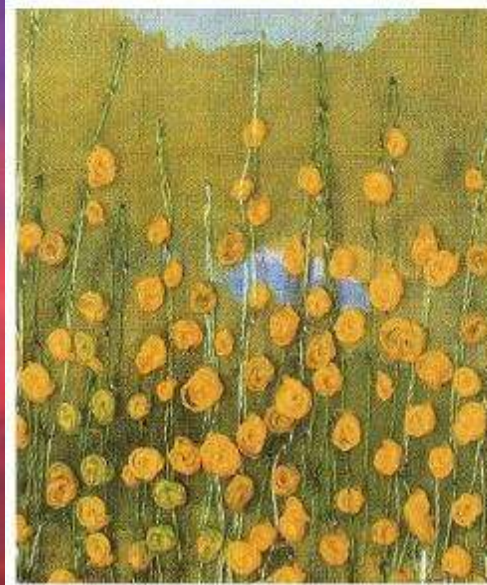
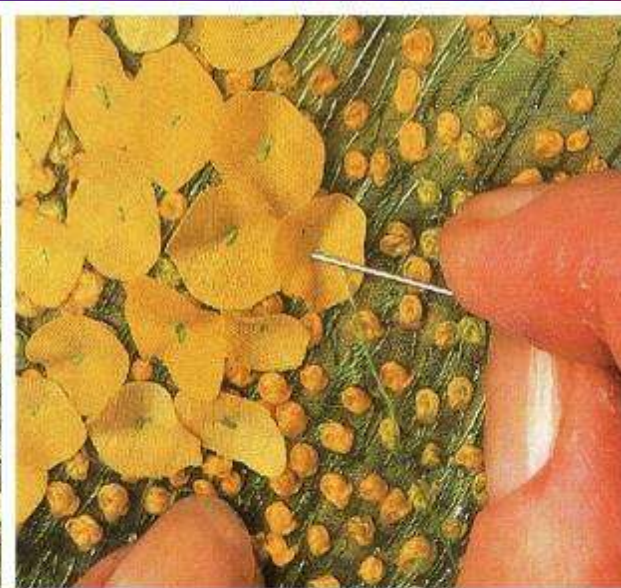
1. Зеленой пестрой ниткой вышейте траву в нижней части картины. Вышивая на машине, потуже натяните ткань на пальцы. Поворачивайте работу из стороны в сторону. Заполните весь участок ткани вышивкой.

2. Отутюжьте работу.

3. Желтой нитью в три сложения вышейте в произвольном порядке французские узелки вдоль нижнего края картины. Размеры узелков должны быть различными, меняйте количество витков нитки вокруг иглы.

4. Там же, где вышиты французские узелки, начните крепить вырезанные кружочки ткани. В центре каждого делайте вручную два стежка. Французские узелки приподнимая кружочки ткани придают картине объемность.

5. Темно-серой ниткой для шитья сделайте несколько стежков «елочка» – так мы изобразим летящих птиц.



Готовая работа требует достойного оформления



УСПЕХОВ В ТВОРЧЕСТВЕ!

ПОДГОТОВЛЕНО ПО МАТЕРИАЛАМ КНИГИ:
КАРТИНЫ ИЗ ВЫШИТЫХ ЦВЕТОВ
АВТОР: ДЖИЛДА БЭРОН