

О РЕЗУЛЬТАТАХ МОНИТОРИНГА РЕАЛИЗАЦИИ В 2017 – 2018 УЧЕБНОМ ГОДУ АДРЕСНЫХ ПРОГРАММ ПОДДЕРЖКИ ШКОЛ С НИЗКИМИ РЕЗУЛЬТАТАМИ ОБУЧЕНИЯ И ШКОЛ, ФУНКЦИОНИРУЮЩИХ В НЕБЛАГОПРИЯТНЫХ СОЦИАЛЬНЫХ УСЛОВИЯХ

*Мониторинг разработан в рамках реализации мероприятия 2.2.
«Повышение качества образования в школах с низкими результатами и в
школах, функционирующих в неблагоприятных социальных условиях, путем
реализации региональных проектов и распространение их результатов»*

***Ильина Анна Владимировна,**
заведующий Центром учебно-методического и научного сопровождения
обучения детей с особыми образовательными потребностями ГБУ ДПО
ЧИППКРО, к.п.н., член учебно-методического объединения в сфере общего
образования Челябинской области*



О РЕЗУЛЬТАТАХ МОНИТОРИНГА РЕАЛИЗАЦИИ В 2017 – 2018 УЧЕБНОМ ГОДУ АДРЕСНЫХ ПРОГРАММ ПОДДЕРЖКИ ШКОЛ С НИЗКИМИ РЕЗУЛЬТАТАМИ ОБУЧЕНИЯ И ШКОЛ, ФУНКЦИОНИРУЮЩИХ В НЕБЛАГОПРИЯТНЫХ СОЦИАЛЬНЫХ УСЛОВИЯХ

АНКЕТИРОВАНИЕ ПО ОБЕСПЕЧИВАЮЩИМ ПОКАЗАТЕЛЯМ:

- общеобразовательных организаций – участников проекта*
- общеобразовательных организаций, которые оказывают поддержку участникам проекта (школы-лидеры)*

Уважаемые коллеги!

В целях получения информации о ходе реализации в Вашей образовательной организации адресной программы поддержки предлагаем Вам ответить на ряд вопросов, которые, по нашему мнению, отражают степень влияния мероприятий адресной программы поддержки на выравнивание возможностей получения учащимися качественного образования.

Для нас очень важно Ваше мнение и суждения. Заранее благодарим за участие в анкетировании.

Благодаря Вам образование детей может стать лучше!

ПРЕАМБУЛА

1. *укажите Вашу образовательную организацию¹.*

2. *Укажите муниципальный район / городской округ, где располагается Ваша образовательная организация^{1,5}*

3. *Укажите количество педагогических и руководящих работников «школы-лидера», которые в ходе реализации адресной программы поддержки оказывали Вашему образовательному учреждению консультинговые услуги и осуществляли тьюторское сопровождение, в том числе проводили краткосрочные мероприятия (вебинары, семинары, практикумы и пр.):*

а) педагогические и руководящие работники «школы-лидера» не оказывали консультинговые услуги и не осуществляли тьюторское сопровождение.

б) менее 3 человек;

в) от 3 до 5 человек;

г) от 5 до 10 человек;

д) более 10 человек;

4. *Учитываются ли возможности (инициативы) Вашей образовательной организации при реализации адресной программы поддержки?*

а) при реализации адресной программы поддержки не учитываются возможности (инициативы) образовательной организации;

б) при реализации адресной программы поддержки частично учитываются возможности (инициативы) образовательной организации;

в) при реализации адресной программы поддержки полностью учитываются возможности (инициативы) образовательной организации;

**АНКЕТА
СОДЕРЖИТ
10 (11)
ВОПРОСОВ**

О РЕЗУЛЬТАТАХ МОНИТОРИНГА РЕАЛИЗАЦИИ В 2017 – 2018 УЧЕБНОМ ГОДУ АДРЕСНЫХ ПРОГРАММ ПОДДЕРЖКИ ШКОЛ С НИЗКИМИ РЕЗУЛЬТАТАМИ ОБУЧЕНИЯ И ШКОЛ, ФУНКЦИОНИРУЮЩИХ В НЕБЛАГОПРИЯТНЫХ СОЦИАЛЬНЫХ УСЛОВИЯХ

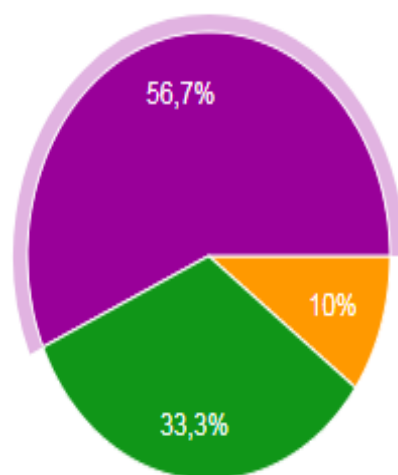


ЦЕЛЬ МОНИТОРИНГА - определение **ВЛИЯНИЯ МЕРОПРИЯТИЙ** адресных программ поддержки школ с низкими результатами обучения и школ, функционирующих в неблагоприятных социальных условиях, **НА ВЫРАВНИВАНИЕ ВОЗМОЖНОСТЕЙ** получения учащимися в указанных школах качественного образования **С ТОЧКИ ЗРЕНИЯ ДОСТИЖЕНИЯ КРИТЕРИЕВ ИДЕНТИФИКАЦИИ.**

ПРОСТРАНСТВО ОБМЕНА ЗНАНИЯМИ :

- **совокупность краткосрочных** обучающих, информационно-методических и консалтинговых **мероприятий** (вебинаров, семинаров, практикумов и пр.),
- **проводимых ГБУ ДПО ЧИШКРО и школами-лидерами при взаимодействии с участниками проекта,**
- **в ходе которых осуществляется тьюторское сопровождение школьных команд участников проекта, в том числе с использованием интерактивных площадок института.**

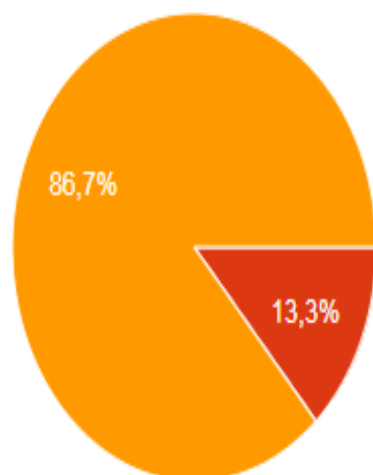
О РЕЗУЛЬТАТАХ МОНИТОРИНГА РЕАЛИЗАЦИИ В 2017 – 2018 УЧЕБНОМ ГОДУ АДРЕСНЫХ ПРОГРАММ ПОДДЕРЖКИ ШКОЛ С НИЗКИМИ РЕЗУЛЬТАТАМИ ОБУЧЕНИЯ И ШКОЛ, ФУНКЦИОНИРУЮЩИХ В НЕБЛАГОПРИЯТНЫХ СОЦИАЛЬНЫХ УСЛОВИЯХ



- а) педагогические и руководящие работники «школы-лидера» не оказывали консалтинговые услуги и не осуществляли тьюторское сопровождение;
- б) менее 3 человек;
- в) от 3 до 5 человек;
- г) от 5 до 10 человек;
- д) более 10 человек.

Распределение ответов **участников проекта** на вопрос

«Укажите количество педагогических и руководящих работников «школы-лидера», которые в ходе реализации адресной программы поддержки оказывали Вашему образовательному учреждению консалтинговые услуги и осуществляли тьюторское сопровождение, в том числе проводили краткосрочные мероприятия (вебинары, семинары, практикумы и пр.)?»»

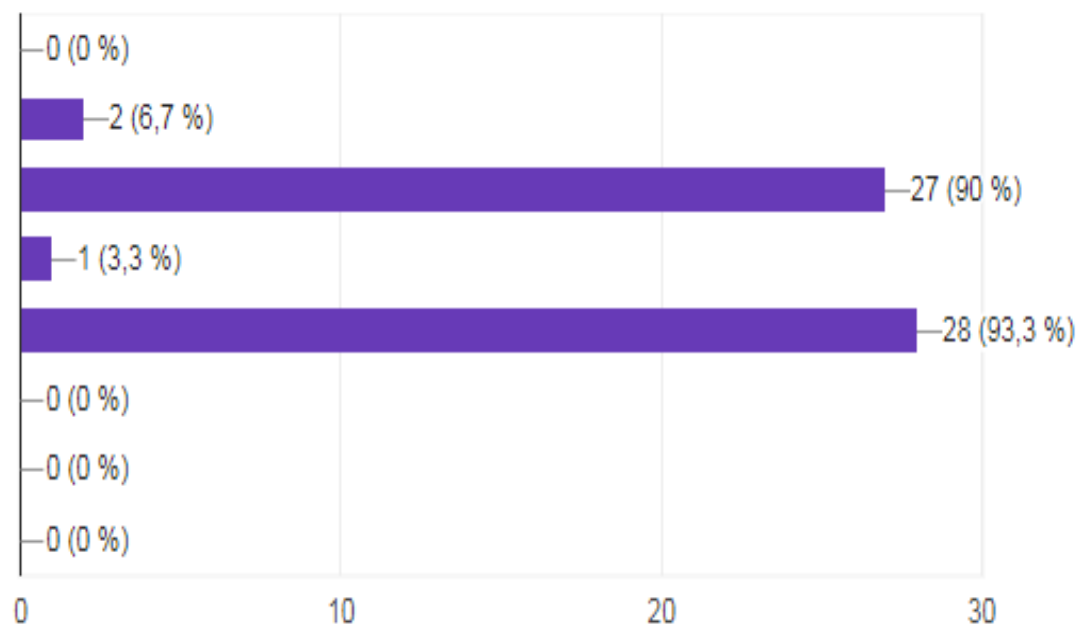


- а) при реализации адресной программы поддержки не учитываются возможности (инициативы) образовательной о...
- б) при реализации адресной программы поддержки частично учитываются возможности (инициативы) образовательной о...
- в) при реализации адресной программы поддержки полностью учитываются возможности (иници...

Распределение ответов **участников проекта** на вопрос

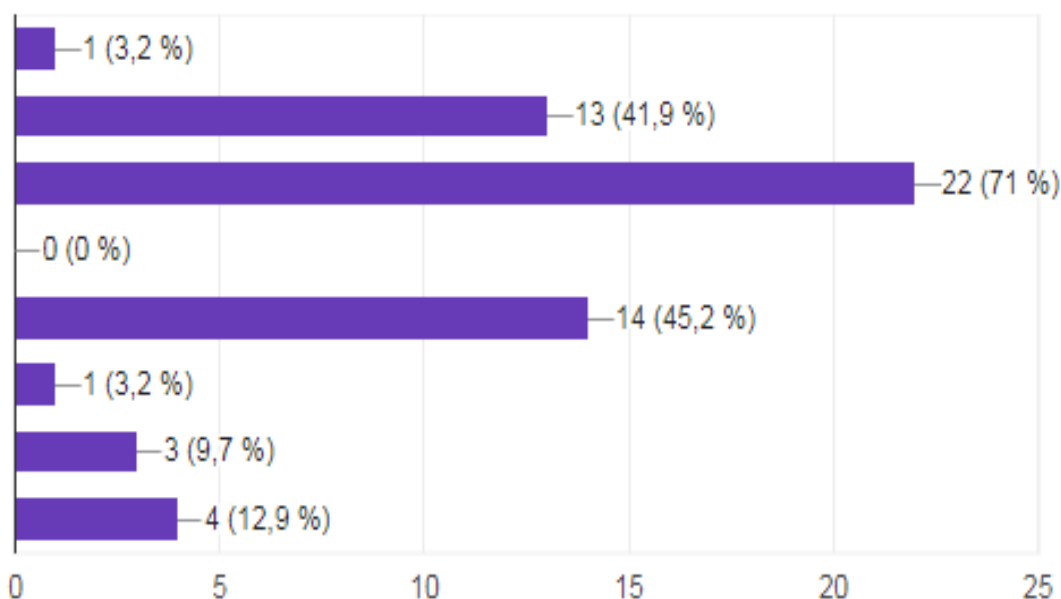
«Учитываются ли возможности (инициативы) Вашей образовательной организации при реализации адресной программы поддержки?»»

О РЕЗУЛЬТАТАХ МОНИТОРИНГА РЕАЛИЗАЦИИ В 2017 – 2018 УЧЕБНОМ ГОДУ АДРЕСНЫХ ПРОГРАММ ПОДДЕРЖКИ ШКОЛ С НИЗКИМИ РЕЗУЛЬТАТАМИ ОБУЧЕНИЯ И ШКОЛ, ФУНКЦИОНИРУЮЩИХ В НЕБЛАГОПРИЯТНЫХ СОЦИАЛЬНЫХ УСЛОВИЯХ



Распределение ответов **участников проекта** на вопрос

«Укажите, с какой целью Ваша образовательная организация использует ресурсы сетевого взаимодействия, потенциал социальных партнеров – «школ-лидеров» в ходе реализации адресной программы поддержки?»



Распределение ответов **школ-лидеров** на вопрос

«Укажите, с какой целью Ваша образовательная организация использует ресурсы сетевого взаимодействия, потенциал социальных партнеров для реализации адресной программы поддержки?»

О РЕЗУЛЬТАТАХ МОНИТОРИНГА РЕАЛИЗАЦИИ В 2017 – 2018 УЧЕБНОМ ГОДУ АДРЕСНЫХ ПРОГРАММ ПОДДЕРЖКИ ШКОЛ С НИЗКИМИ РЕЗУЛЬТАТАМИ ОБУЧЕНИЯ И ШКОЛ, ФУНКЦИОНИРУЮЩИХ В НЕБЛАГОПРИЯТНЫХ СОЦИАЛЬНЫХ УСЛОВИЯХ

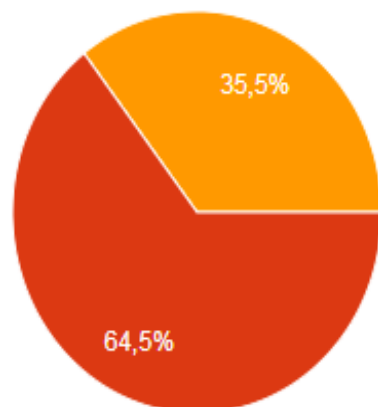


Диаграмма 1. Распределение ответов **школ-лидеров** на вопрос «Укажите, как часто Ваша образовательная организация использует ресурсы интерактивной площадки (сети НПП) для реализации адресной программы поддержки?»

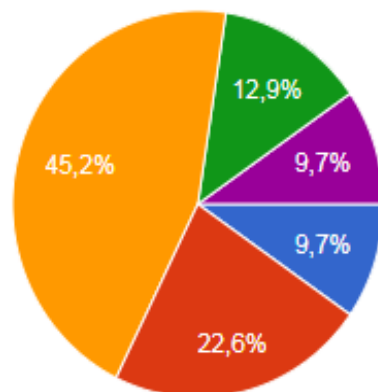


Диаграмма 2. Распределение ответов **школ-лидеров** на вопрос «Укажите, как часто Ваша образовательная организация размещает информацию о ходе реализации адресной программы поддержки в открытых источниках, в том числе на собственном официальном сайте?»

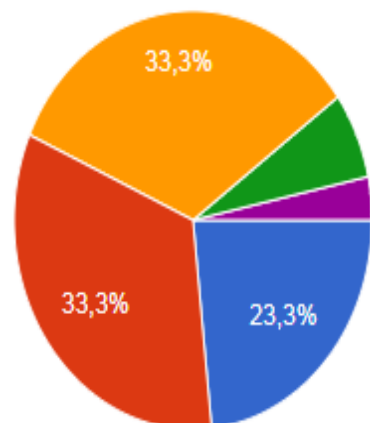


Диаграмма 3. Распределение ответов **участников проекта** на вопрос «Укажите, как часто Ваша образовательная организация размещает информацию о ходе реализации адресной программы поддержки в открытых источниках, в том числе на собственном официальном сайте?»

О РЕЗУЛЬТАТАХ МОНИТОРИНГА РЕАЛИЗАЦИИ В 2017 – 2018 УЧЕБНОМ ГОДУ АДРЕСНЫХ ПРОГРАММ ПОДДЕРЖКИ ШКОЛ С НИЗКИМИ РЕЗУЛЬТАТАМИ ОБУЧЕНИЯ И ШКОЛ, ФУНКЦИОНИРУЮЩИХ В НЕБЛАГОПРИЯТНЫХ СОЦИАЛЬНЫХ УСЛОВИЯХ

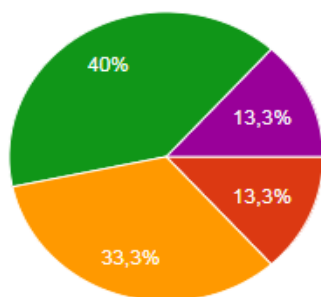


Диаграмма 1. Распределение ответов **участников проекта** на вопрос «Укажите, как часто Ваша образовательная организация обращается к информационно-методическим материалам (методические материалы, информация о мероприятиях и пр.), размещенным на интерактивной площадке – в сети НПП, при организации образовательной деятельности?»

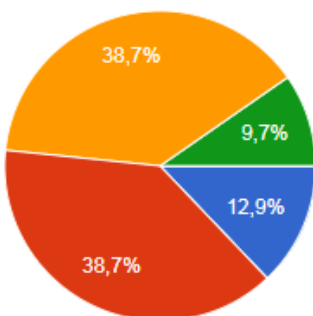


Диаграмма 2. Распределение ответов **школ-лидеров** на вопрос «Укажите, как часто Ваша образовательная организация размещает в сети НПП информационно-методические материалы (методические материалы, в том числе разработанные совместно со школой, которой оказывается поддержка, информация о мероприятиях* и пр.)?»

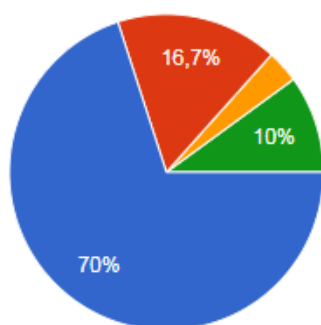


Диаграмма 3. Распределение ответов **участников проекта** на вопрос «Укажите, как часто Ваша образовательная организация размещает в сети НПП информационно-методические материалы (методические материалы, в том числе разработанные совместно со школой-лидером, информацию о мероприятиях* и пр.) для профессионально-общественной экспертизы?»

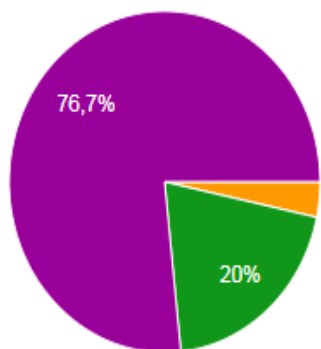


Диаграмма 4. Распределение ответов **участников проекта** на вопрос «Укажите, включает ли Ваша образовательная организация в свою реальную практическую деятельность методические материалы, размещенные на интерактивной площадке – в сети НПП, или знания (умения), полученные в ходе краткосрочных мероприятий (вебинаров, семинаров, консультаций, практикумов и пр.), которые проходят в рамках реализации адресной программы поддержки?»

О РЕЗУЛЬТАТАХ МОНИТОРИНГА РЕАЛИЗАЦИИ В 2017 – 2018 УЧЕБНОМ ГОДУ АДРЕСНЫХ ПРОГРАММ ПОДДЕРЖКИ ШКОЛ С НИЗКИМИ РЕЗУЛЬТАТАМИ ОБУЧЕНИЯ И ШКОЛ, ФУНКЦИОНИРУЮЩИХ В НЕБЛАГОПРИЯТНЫХ СОЦИАЛЬНЫХ УСЛОВИЯХ

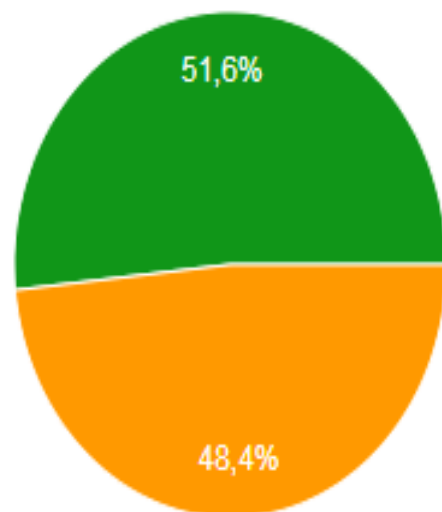


Диаграмма 1. Распределение ответов школ-лидеров на вопрос «Укажите, какую позицию занимает Ваша образовательная организация при обсуждении размещенных в сети НПП информационно-методических материалов (методических материалов, в том числе разработанных совместно со школой, которой оказывается поддержка, информации о мероприятиях и пр.)?»*

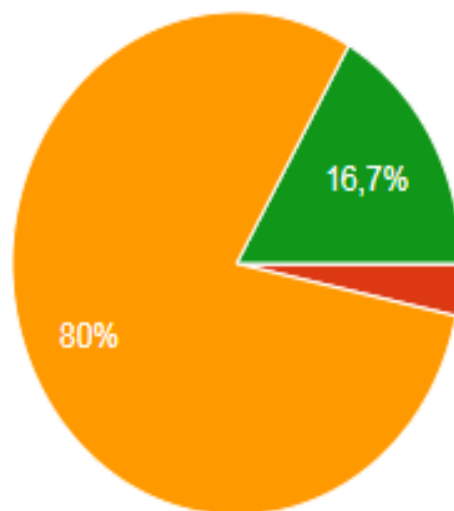
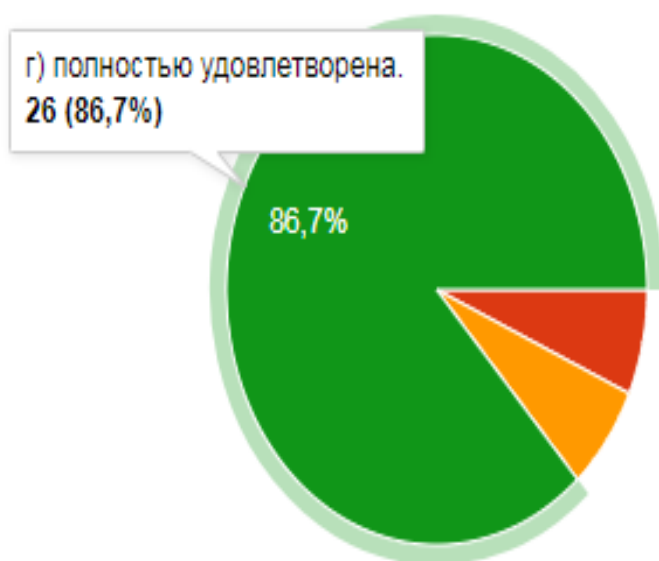


Диаграмма 2. Распределение ответов участников проекта на вопрос «Укажите, какую позицию занимает Ваша образовательная организация при обсуждении размещенных в сети НПП информационно-методических материалов (методические материалы, в том числе разработанные совместно со школой-лидером, информацию о мероприятиях и пр.)?»*

**О РЕЗУЛЬТАТАХ МОНИТОРИНГА РЕАЛИЗАЦИИ В 2017 – 2018 УЧЕБНОМ ГОДУ
АДРЕСНЫХ ПРОГРАММ ПОДДЕРЖКИ ШКОЛ С НИЗКИМИ РЕЗУЛЬТАТАМИ
ОБУЧЕНИЯ И ШКОЛ, ФУНКЦИОНИРУЮЩИХ В НЕБЛАГОПРИЯТНЫХ
СОЦИАЛЬНЫХ УСЛОВИЯХ**



*Распределение ответов участников
проекта на вопрос*
***«Укажите, в какой степени Ваша
образовательная организация
удовлетворена качеством
краткосрочных мероприятий
(вебинаров, семинаров, консультаций,
практикумов и пр.), которые
проходят в рамках реализации
адресной программы поддержки?»***

**СПАСИБО ЗА
ВНИМАНИЕ!**